

2024



OP TAK
NÍZKOUHLÍKOVÉ
HOSPODÁŘSTVÍ

pro vaše chytré podnikání
SNIŽUJTE ENERGETICKOU
NÁROČNOST

#OPTAKusporaenergie

optak.cz



Úspory energie – výzva II.



OP TAK



**Alokace:
5 mld. Kč**



**Vyhlášení výzvy:
10. 05. 2024**



**Zahájení příjmu
žádostí:
24. 05. 2024**



**Ukončení příjmu
žádostí:
31. 10. 2025**



**Ukončení fyzické
realizace:
31. 10. 2026**



Úspory energie – výzva II.

Snižování energetické náročnosti podniků a snižování emisí CO₂



Podporované aktivity:

- Snižování energetické náročnosti budov podnikatelských subjektů.
- Instalace integrovaného zařízení v místě, které vyrábí elektřinu, vytápí nebo zajišťuje chlazení z obnovitelných zdrojů energie (OZE).
- Instalace zařízení pro ukládání energie vyrobené v zařízeních na výrobu energie z obnovitelných zdrojů.
- Připojení k soustavě energeticky účinného dálkového vytápění a/nebo chlazení a související vybavení.
- Zavádění prvků efektivního nakládání s energií a optimalizaci provozu k regulaci její spotřeby.
- Investice do zelených střech a do zařízení pro zadržování a využívání dešťové vody.
- Modernizace rozvodů elektřiny, tepla, chladu a stlačeného vzduchu v energetickém hospodářství.
- Využití odpadní energie pro pokrytí vlastní potřeby energetického hospodářství.
- Snižování energetické náročnosti/zvyšování energetické účinnosti výrobních a technologických procesů.
- Modernizace trakčních napájecích stanic a trakční napájecí sítě.



Výše způsobilých výdajů:

0,625 mil. Kč - 2 000 mil. Kč



Míra podpory*:

- 50–80 % - malý podnik,
- 40–70 % - střední podnik,
- 30–60 % - velký podnik.

*je závislá na realizovaných opatřeních (dle GBER), na výši úspory a na regionu, kde je projekt realizován (chudší regiony mají vyšší podporu)



Cílová skupina:

- malý a střední podnik (definice GBER),
- velký podnik,
- subjekt až ze 100 % vlastněný veřejným sektorem (podrobnosti ve výzvě).



Způsobilé výdaje:

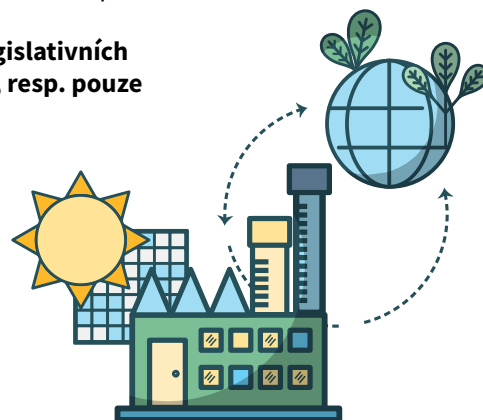
- dodatečné investiční náklady, které jsou nezbytné k dosažení vyšší úrovně energetické účinnosti pro podporované činnosti.



Klíčová specifika a omezení:

V rámci výzvy nejsou podporovány modernizace stávajících zařízení na výrobu energie pro distribuci vedoucí ke zvýšení její účinnosti, dále modernizace stávajících zařízení na výrobu energie pro vlastní spotřebu vedoucí ke zvýšení její účinnosti mimo zdrojů na OZE a investice související s výrobou, zpracováním, přepravou, distribucí, skladováním nebo spalováním fosilních paliv. Nejsou podporována zařízení v EU ETS apod.

Nejsou podporována opatření ke splnění legislativních požadavků včetně požadavků na BAT apod., resp. pouze náklady nad rámec těchto požadavků.



Spolufinancováno
Evropskou unií



MINISTERSTVO
PRŮMYSLU A OBCHODU